

# Savilahden jätehuollon palvelumuotoilu

Kuopion kaupungin Savilahti-projekti  
Savilahden smarteimmat ratkaisut - hanke (SmaRa)  
Kiertotalouden ja resurssiviisauden toteuttaminen Pohjois-Savossa -hanke (KierRe)

Loppudokumentti 23.10.2018

Palmu / Paula Karlsson, Marianne Tenhula, Saana Tikkanen, Eevi Saarikoski

# Sisältö

## 1. Tiivistelmä

## 2. Projektin eteneminen

## 3. Asukkaiden jätehuolto

- Kenelle suunnittelemme
- Asukkaan arki
- Ratkaisun elementit
- Asukkaiden jätehuollon ratkaisut ja visio

## 4. Organisaatioiden jätehuolto

- Kenelle suunnittelemme
- Organisaation arki
- Ratkaisun elementit
- Organisaatioiden jätehuollon ratkaisut ja visio

## 5. Kokonaiskuva ja jatkosuositukset



# 1. TIIVISTELMÄ



# Savilahden jätehuollon palvelumuotoilu

Projektin tavoitteena oli suunnitella Savilahden jätehuoltoa käyttäjät edellä. Lopputuloksena syntyi visio ja 11 ratkaisua Savilahden jätehuollosta sekä työkaluja jatkokehittämiseen. Vision ja ratkaisujen syntymistä ohjasi haastattelutulosten lisäksi tavoitteet helppoudesta ja vaivattomuudesta, tietoisuuden tason nostamisesta, kierrätysasteen kasvattamisesta, vähähiilisydestä ja edelläkävijyydestä. Ratkaisut tehtiin erikseen asukkaille ja organisaatioille.

Ymmärrys käyttäjien arjesta syntyi haastattelujen ja työpajojen kautta. Työpajoihin ja haastatteluihin osallistui yhteensä 17 organisaation edustajaa ja asukasta.

Projekti toteutettiin touko-lokakuussa 2018.

## Visio

Savilahden tulevaisuuden jätehuolto perustuu oman roolin tuntemiseen jätehuoltoprosessissa, selkeisiin toimintamalleihin ja yhteistyöhön. Asukkaalle kierrätys on vaivaton osa arkea ja kukin tietää, miten toimia. Jätehuoltoon luotetaan, koska sen toiminta on läpinäkyvää. Isot vuokratajat mahdollistavat organisaatioille yhteistyön ja jätehuollon kehittäminen tapahtuu dataan perustuen. Kaupunki toimii fasiltaattorina, kartoittaa eri toimijat ja tuo ne yhteen.

## Ratkaisut

### Asukkaat

1. Mahdollista monipuolinen jätekeräys vaikuttamalla taloyhtiöön ja rakennuttajaan
2. Edistä uudenlaisia jätekeräysratkaisuja kotiin
3. Tarjoa tietoa oikea-aikaisesti eri kanavissa
4. Tuo kierrättämisen vaikutukset näkyväksi mahdollisimman paikallisesti
5. Pidä jätepisteet ja ympäristö siistinä
6. Vahvista positiivista tunnetta, kiitä ja palkitse

### Organisaatiot

1. Helpota selkeiden toimintamallien luomista
2. Tee yksilön ja organisaation toiminnan vaikutukset näkyväksi
3. Tue mittaroinnin teknologisen toteutuksen kehittämistä
4. Kartoita ja fasilitoi yhteisratkaisuja
5. Edistä raaka-ainevirtojen kohtaamista

## 2. PROJEKTIN ETENEMINEN



# Projektin tavoitteet

## 2018 Palvelumuotoilu-projekti

- Käyttäjät edellä Savilahden jätehuollon suunnitteluun
- Lopputuotoksena visio Savilahden jätehuollosta ja työkaluja jatkokehittämiseen

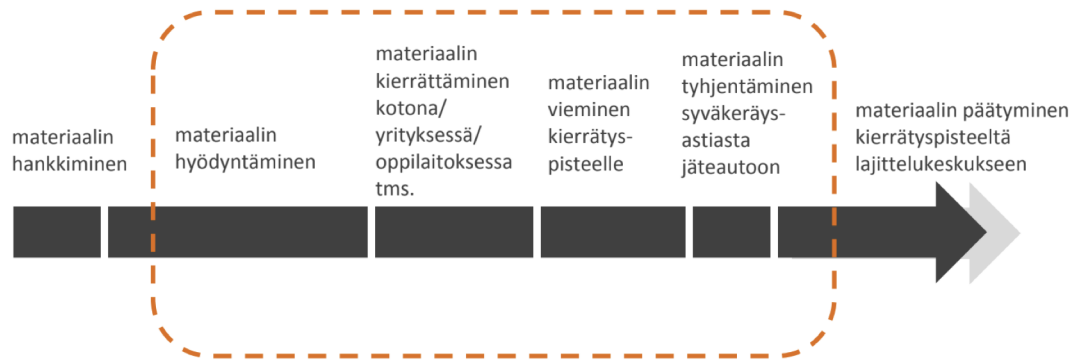
## 2030 Savilahden jätehuolto

- Helpot ja vaivattomat jätehuollon ratkaisut
- Tietoisuuden taso asukkaiden keskuudessa kasvaa
- Kierrätysaste kasvaa, jätemäärä vähenee
- Vähähiilisyys
- Edelläkävijyys

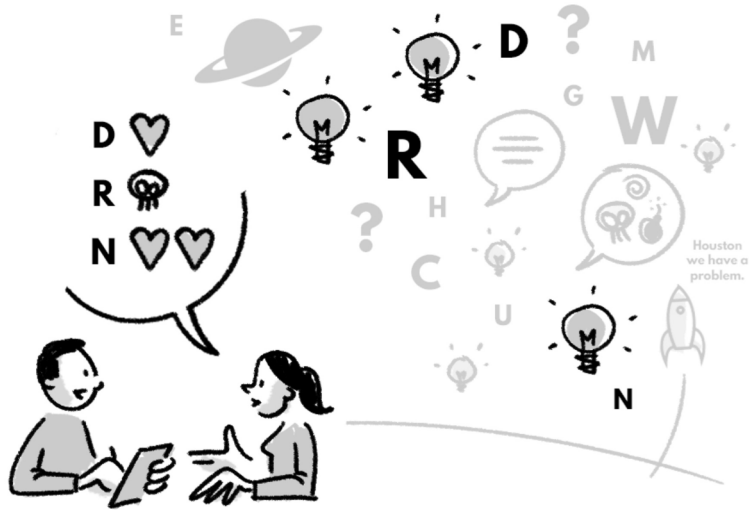
# Lähtökohdat suunnittelutyölle

Projektin tutkimusta rajattiin keskittymällä

- Jätteen syntyyn, lajitteluun, kierrättämiseen, vientiin keräyspisteelle, tyhjennykseen jäteautoon
- Yhdyskuntajätteeseen (erikoisjätteen kierrätykseen ei syvennytty)
- Edellisten selvitysten suosittelman syväkeräyksen mahdollisuuksiin



# Tätä tehtiin



**3** yksityishenkilön haastattelua

(Kankaalla ja Kuopiossa)

**3** yrityksen edustajan haastattelua

(Kankaalla ja Kuopiossa)

**6** hengen ryhmäkeskustelu Kuopiossa

**5** organisaation edustajan kanssa

työpaja Kuopiossa

**3** työpajaa ohjausryhmän kanssa

**24** kuvitettua ratkaisuhypoteesikuvaa

keskustelun tueksi

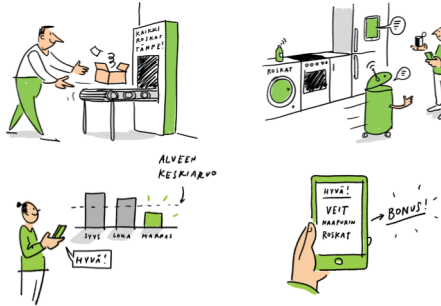
**11** ratkaisua



# Menetelmät

Haastattelussa ja työpajoissa keskustelun tukena käytettiin hypoteesikuvia, joiden kautta syvennyttiin eri teemoihin.

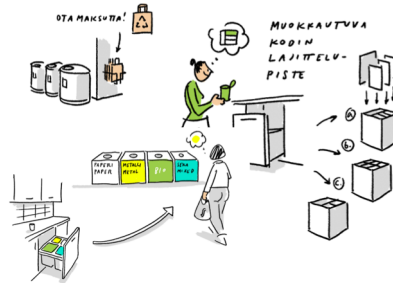
## Tulevaisuuden ratkaisut ja digitaaliset kannustimet



## Keräyspisteen ympäristö ja viihtyvyys



## Jättepisteiden organisointi ja opasteet



## Tietoisuuden lisääminen: sisällöt ja kanavat



## Yhteistyömallit ja yhteisöllisyys



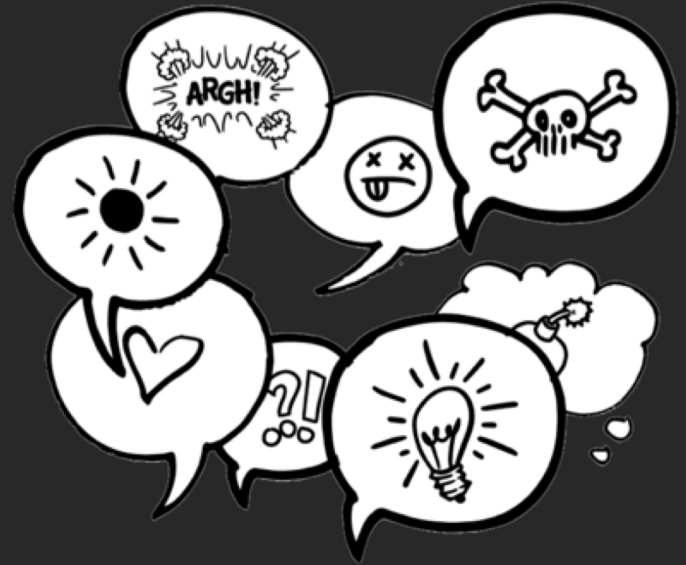
## Uudet roolit ja palvelut



# 3. ASUKKAIDEN JÄTEHUOLTO



**Kenelle suunnitellaan**



## Asukkailla on erilaisia suhtautumistapoja kierrättämiseen..

“Kerään muoveja leipäpusseihin. Heitän kuivamuonasäkkeihin näitä pienempiä pusseja. Sitten **heitän autolla lähimpään paikkaan muovit.**”

“Esim. vanha lamppu, kun ei ole pelkästään lasia, en oikein tiedä mihin sen voi laittaa. **Sitten olen laittanut sekajätteeseen, en tiedä mikä virallinen paikka on,** mutta kun sekä metallia että lasia.”

“Elämässä on tällä hetkellä niin paljon meneillään, ettei kierrätystä kyllä kertakaikkiaan ehdi miettiä.”

Näkee  
ylimääräistä  
vaivaa

Tekee  
järjestelmän  
puitteissa

Ei kierrätä

## .. sekä erilaisia syitä kierrättää

Ehkä oikeasti toivon, että ei tulis tällaisia kesiä kuin tänä kesänä on tullut. Että voitais vaikuttaa maapalloon. **Että omilla yksittäisillä teoilla olisi merkitystä.**

Sai kyllä kuulla heti jos tienvarresta löytyi karkkipaperi.

Sain aina sisareni vaatteet.



Esim. Huoli maapallon tulevaisuudesta, siisti, parempi elämä

Esim. Kasvatus, sosiaalinen paine, taloyhtiön normi

Esim. Taloudellinen tilanne, arjen hektisyys, liikuntarajoitteet

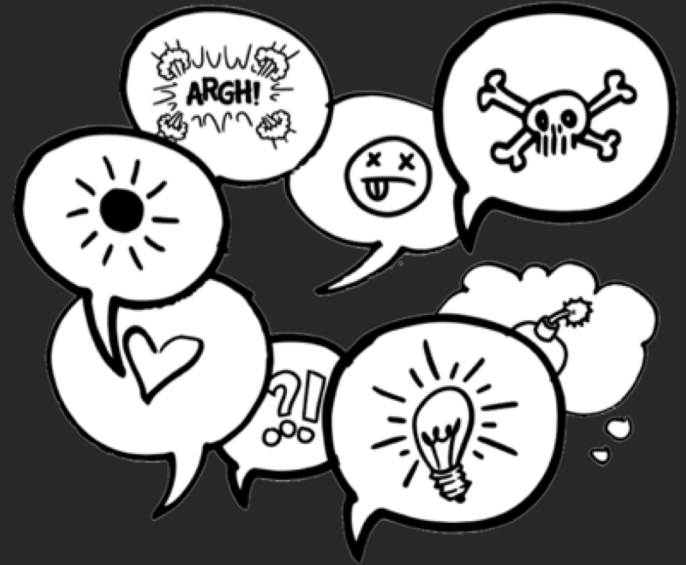
# Kenelle Savilahden jätehuollon konsepti kannattaa ensisijaisesti suunnata?

Tekee  
järjestelmän  
puitteissa

Yleinen  
käytäntö

Jos halutaan vaikuttaa massaan, on tärkeää keskittää jätehuollon ratkaisut palvelemaan ensisijaisesti heitä, jotka **toimivat järjestelmän tukemissa puitteissa**, ja pyrkiä tekemään savilahtelaisesta **kierrättämisen tavasta yleinen käytäntö**.

Asukkaan arki



# Tärkeimmät jätehuoltoon liittyvät hetket arjessa



Jätteen synty ja lajittelu



Jätteen vienti keräyspisteelle



Jos haluis oikeasti kierrättää,  
**ois kiva että systeemi mahtuis  
kaappiin.** Nyt mulla on  
vaatekaapissa pahvikierrätys ja  
parvekkeella muovit.

Koko ajan tulee  
itellekin jotain että  
**mihis mä tän nyt  
laitan.**

Joka kerta kun piti viedä  
roskat, **arvaa muistinko  
avaimen.** Lisäksi älyavain  
on hajonnut jo kolme  
kertaa. Just vienyt roskat  
pakkasella ja sit ei pääse  
sisään, tosi hauskaa.

Ruotsissa oli niin jämptisti  
kaikki. Ja kaikki ilmaista.  
**Taloyhtiön puolesta  
biojätepusstit, ja kaikelle  
jätteelle omat astiat.**

Kun oli näin järkyttävä  
hellekesä, noi  
**bioastiat todellakin  
hais.**



Jätteen synty ja lajittelu



Jätteen vienti keräyspisteelle

# Jätteen synty ja lajittelu

Kotona jätteiden keräys ja lajittelu ovat arjen pakollinen ja luova haaste, jonka kukin ratkaisee tapojensa, arvojensa ja kykyjensä puitteissa. **Jätteet eivät ole arjen olennaisin asia**, mutta ovat **yleinen arjen monimutkaistaja ja riidan sekä turhautumisen aiheuttaja**.

*Jätteiden vieni unohtuu, biojäteastia haisee ja tulvii liejua, riidan keskellä yleisestikin kerätyt maitotölkit lentävät sekajätteeseen, ja vasta alkanut ryhtiliike katkeaa.*

*Kenen vuoro on viedä roskat, mihin harvinaisemmin kertyvä jätelajike tulee laittaa, mikseivät lapset ole aktiivisempia ja valveutuneempia lajittelijoita?*



# Jätteen synty ja lajittelu

## pullonkaulat ja arvontuoton kohdat



- **Kotona epäkäytännölliset kierrätysratkaisut (väärän kokoiset lokerot, kannet nostamassa kynnystä, lajittelupisteet eri puolilla asuntoa)**
- **Ei tietoa, miten lajitella**
- Biojätepussien ostaminen unohtuu
- Roskien vieminen unohtuu
- Biojäteastian liejuuntuminen ja pesu
- Jätteistä aiheutuvat riidat kotona
- Muutto isommasta pienempään asuntoon



- **Siisti ja hajuton koti**
- **Omiin tarpeisiin sopivat kierrätysratkaisut kotona**
- **Tietoa erilaisista kierrätysmahdollisuuksista (myös tulevaisuuden)**
- Ilmaiset paperipussit jäteastioilla/kaupoissa
- Kannelliset jäteastiat
- Riittävän monta "lajittelulokeroa"
- Tietopaketti kierrättämiseen
- Siivoamisesta aiheutuva mielihyvä

# Jätteen vieni keräyspisteelle

Jätteiden vieni tapahtuu usein muiden asioiden ohessa, hieman kiireessä. Kädet ovat täynnä tavaraa, avain kaivetaan tarvittaessa viime hetkessä. **Toimiva matka jäteastialle on kuitenkin sellainen, johon ei tule kiinnitäneeksi juuri huomiota.** Eniten huomiota jättepisteellä kiinnittävät pursuavat ja haisevat astiat, huono valaistus sekä kehnot opasteet. Jätteiden viemisellä voi myös olla positiivinen tunnevaikutus, kun yhden todella arkisen askareen on saanut tehtyä, ja koti on hetkellisesti jätepussin verran siistimpi.



# Jätteen vieni keräyspisteelle

## pullonkaulat ja arvontuoton kohdat



- Ei mahdollisuutta lajitella kaikkea kotona kertyvää jätettä
- Ei tietoa, minne vaarallinen jäte viedään
- Pursuavat jäteastiat
- Epäsiisti seutu
- Pitkä kävelymatka ja hankala pääsy jättepisteelle
- Avaimet eivät toimi tai unohtuvat kotiin
- "piilossa" olevat jäteastiat ja huonot opasteet
- Tiuhaan siirtyvät jättekeräyspisteet
- Muiden jäteastioille jättämät rikkinäiset huonekalut
- Jätteen viennin huono valaistus



- Monipuolinen lajittelumahdollisuus (myös vaaralliset jätteet!)
- Eriväriset jäteastiat (selkeys)
- Jäteastiat sulavana osana ympäristöä
- Siisteys, esteettisyys
- Pääsy sisäkautta jäteastialle (erit. talvi ja liukkaat)
- Aito yhteisöllisyys, erilaisen arjen tekemisen ympärille sidottu yhteisöllisyys ja toisten auttaminen
- Mahdollisuus tavata naapureita ja jäädä puistoon istuskelemaan roskia viedessä

# Keskeisimmät ratkaistavat asiat



1. Järjestelmä ei tue kierrättämistä
2. Kodin toimimattomat keräysratkaisut
3. Mihin tämä jäte kuuluu?
4. Onko teoillani oikeasti vaikutusta?
5. Arjen kiireessä kierrättäminen ja siitä lipsuminen aiheuttaa ahdistusta ja syyllisyyttä
6. Epäsiistit ja epämiellyttävät jätekeräyspisteet



**Ratkaisun elementit: tunnepuoli,  
motivaattorit, vaikuttamisen  
paikat ja tavanmuodostus**

# Ratkaisuilla pyritään vähentämään arkisen jätahuollon aiheuttamia negatiivisia tunteita ja **vahvistamaan positiivisia.**



- Kasaantuvat jätevuoret, haisevat bioastiat ja roskat, jotka unohtuivat taas viedä aiheuttavat **turhautumista ja suuttumusta.**
- **Syällisyys ja huono omatunto** kalvavat sekä kierrättämisen vähyydestä että yleisesti jätemäärän, erityisesti muovijätteen kertymisestä.
- Pursuavat jätepisteet, toimimattomat älyratkaisut ja huono valaistus jätepisteellä kasvattavat **ärsytystä ja harmistusta.**



- Vaivannäkö ja aktiivinen kierrättäminen tuovat **mielihyvää ja tyytyväisyyttä.**
- Tieto kierrättämisen vaihtoehtoista ja mahdollisuuksien lisäämisestä aiheuttavat **helpotusta ja uskoa maapallon tulevaisuuteen.**
- Arjen pienet helpottajat, kuten kotiin toimitetut biojätepussit tuovat **suurta riemua ja kiitollisuutta.**
- Elämän kaoottisuuden keskellä siivous voi tuntua **helpottavalta** hetkeltä, edes jostain on kontrolli, pöytää voi konkreettisesti putsata.



# Ratkaisuissa tunnustetaan, mikä ihmisiä motivoi.

- **Helppous valita oikein tekeminen** (kattavat kierrätysmahdollisuudet, tieto helposti saatavilla, tukeminen opastein, biopussit kotiovelle).
- **Tieto**, että omilla **teoilla on (hyvää) vaikutusta** (vaikutusten näkyväksi tekeminen).
- **Tunne**, että **toimii oikein, voi vaikuttaa ja olla kontrollissa** (siisteys, aikaansaamisen tunne ja luotto, siitä, että pienetkin teot vaikuttavat).
- **Kiitos**, positiivinen vahvistaminen.
- **Raha** (pullopankki) tai **muu suora hyöty** (bonusjärjestelmä).



# Jätehuollon vaikuttamisen paikat

## Pysyvät rakenteet ja järjestelmä

- Taloyhtiön hallitus
- Jätekeräyspiste ja sen ympäristö
- Jäteastioiden opasteet
- Ratkaisut kotona

## Muutoksen hetket

- Muutto uuteen, valmiiseen asuntoon
- Uutta taloa rakentaessa
- Taloyhtiössä tapahtuvat remontit (kun jätelava tilataan)
- Tapahtumien yhteydessä näkyvyys

# Tavanmuodostuksen tukeminen on kriittinen osa ratkaisujen jalkautumista arkeen

Jos taustalla on vain tahto, mutta ei tapaa tai kykyä luoda sellaista, muutosta ei synny! Vanhan mallin toistaminen TUNTUU helpommalta kuin uuden, toivotumman mallin opettelu. **Ihmiset kuitenkin toivovat toimivaa arkea, sillä se on mutkatonta ja palkitsevaa.** On tärkeää tarjota uuden tavan muodostamista tukevia palveluja, muutoin asukas tekee helposti vain välttämättömän. Jotta uudella tavalla toimimisesta voi muodostua rutiini, tavan on toistuttava riittävän usein ja sen toteuttamisesta on seurattava jonkunlainen palkkio, joka voi olla sosiaalinen, fyysinen tai henkinen.

## Suunnittelun ohjurit ratkaisuille tavanmuodostuksen näkökulmasta

- **Vetoa järkeen:** tuo tietoa oikea-aikaisesti, eri kohtiin arkea ja erityisesti "mihin tämä jäte tulee kierrättää?"-kysymyksen hetkelle, tee vaikuttavuus näkyväksi.
- **Vahvista (positiivista) tunnetta:** kiitä, kannusta, palkitse.
- **Suunnittele ympäristö toivottua käytöstä tukemaan:** biojätepussit kotiovelle, yhdenmukaiset opasteet, siisti ja viihtyisä ympäristö. Jätteiden tyhjennys ennen kuin ne pääsevät pursuamaan.

**Direct the rider:** vetoa järkipuoleen – tuo esiin kierrättämisen hyödyt, tavat ja lopputulokset

**Motivate the elephant:** luo uuteen tapaan positiivinen tunnelataus ja palkitsevuus, painota tunnepuolen avulla kierrätyksen merkityksellisyyttä

**Shape the path:** tue ympäristön avulla uuden tavan muodostamista. Kannusta jo tehtäviä hyviä asioita, miten uuden, toivotun tavan voi liittää osaksi sitä?

Lähde: Switch - how to change things when change is hard (Heath & Heath, 2010)

# Asukkaiden jätehuollon ratkaisut ja visio

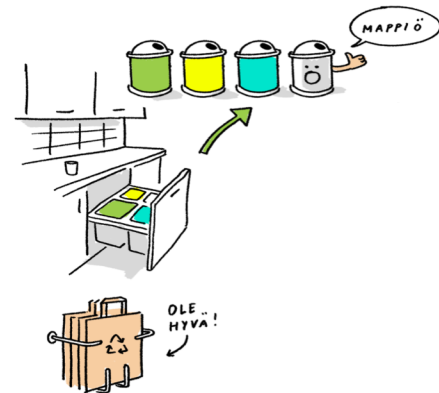
# Ratkaisu 1: Mahdollista monipuolinen jätekeräys vaikuttamalla taloyhtiöön ja rakennuttajaan

## ASUKKAAN ONGELMA: Järjestelmä ei tue kierrättämistä

Vaikka asukas haluaisi kierrättää, hänen taloyhtiönsä ei mahdollista esim. muovin, paristojen tai SER-jätteen keräystä. Kynnys kierrättämisen nousee korkeaksi ja jätteet päätyvät sekajätteen joukkoon. Matalin kynnys kierrättämiseen syntyy, kun kierrätyspiste on arjen reittien varrella, kodin ympäristössä, mikä ei vaadi auton omistamista jätteiden kuljettamiseen.

## RATKAISUN YDIN: Tunnista jätehuollon ratkaisuista vastaava päättäjä ja vaikuta heihin matalan kynnyksen

**keräysjärjestelmän luomiseksi.** Mahdollista KAIKEN jätteen (vaarallinen jäte, SER-jäte) helppo kierrättäminen taloyhtiön keräyspisteellä, sen läheisyydessä, tai ratkaise vaarallinen jäte esim. paikallisilla keräyksillä kausittain. Tuo vähintään tietoa jättepisteelle, minne muualle jäte voidaan viedä.



**Vaikuttamisen paikka:** Taloyhtiön hallitus, rakennuttaja tms. jätekeräyksestä päättävä

**Motivaatio:** Helppous valita oikein tekeminen, tunne että toimii oikein ja yleisen käytännön mukaisesti.

# Ratkaisu 2: Edistä uudenlaisia jätekeräysratkaisuja kotiin

## ASUKKAAN ONGELMA: Kodin toimimattomat keräysratkaisut

Vaikka asukas haluaisi kierrättää, hänen kotinsa keittiö ja muut tilat eivät tue kierrättämistä. Aktiivisella kierrättäjällä saattaa olla kotona samanaikaisesti viisikin eri jätekeräyspistettä eri puolella asuntoa, mutta vähemmän vaivaa näkevä jättää kierrättämättä, jos jätekeräysastiat eivät ole hänelle sopivia.

**RATKAISUN YDIN: Vaikuta kodin jätekeräysratkaisuihin luomalla uudenlaisia jätekeräyspisteitä.** Toimita esimerkiksi biopusseja asukkaille kotiin, teetä ohjetarroja helpottamaan muistamista ja tavan luomista. Jo keittiötä suunniteltaessa ja rakennettaessa kiinnitä huomiota mahdollisimman monipuoliseen ja mietittyyn jätekeräykseen. Huolehdi vähintään, että kotona on mahdollisuus kerätä jakeet, joita taloyhtiö kerää.



**Vaikuttamisen paikka:** Ratkaisut kotona, muutto uuteen, keittiöremontti kotona

**Motivaatio:** Helppous valita oikein tekeminen

# Ratkaisu 3: Tarjoa tietoa oikea-aikaisesti eri kanavissa

## ASUKKAAN ONGELMA: “Mihin tämä jäte kuuluu?”

Jätteen synnyn tai jättepisteelle viennin yhteydessä ei ole selvää, mihin käsillä oleva jäte kuuluu. Tällöin jätteet heitetään arjen kiireessä sekajätteeseen tai ne jäävät pyörimään asunnon nurkkiin. Erityisesti tuotteet, joissa on useampaa materiaalia herättävät kysymyksiä jatkokierrätyksen osalta.

## RATKAISUN YDIN: Tarjoa tietoa oikea-aikaisesti eri kanavissa

Tietoa on tuotava eri kanaviin sekä muistuttamaan että tukemaan oikein kierrättämistä. Kiinnitä huomiota jättekeräyspisteen opasteiden selkeyteen. Tieto tulee tulevaisuudessa löytymään lähinnä digitaalisista kanavista, mutta fyysistä maailmaa ei saa unohtaa. Paperi jääkaapin ovesa ei huku muun viestitulvan alle.



### Vaikuttamisen paikka:

Jättekeräyspiste ja sen ympäristö, taloyhtiön ilmoitustaulu, ratkaisut kotona, muutto- ja muutostilanteet, remontit, kevätsiivoukset

**Motivaatio:** Helppous valita oikein tekeminen, tunne että toimii oikein, tieto päätöksenteon tueksi

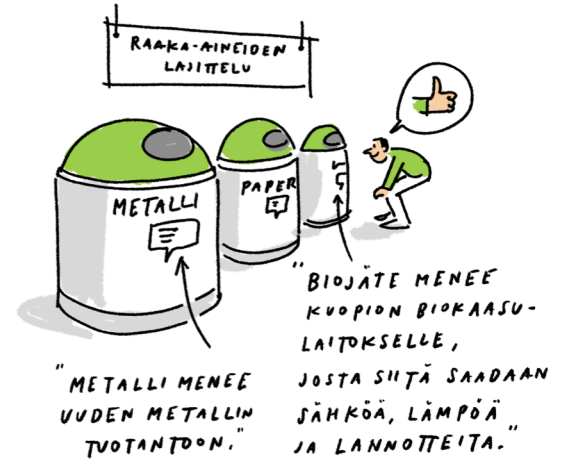
# Ratkaisu 4: Tuo kierrättämisen vaikutukset näkyväksi mahdollisimman paikallisesti

## ASUKKAAN ONGELMA: "Onko teoillani todella vaikutusta?"

Asukkaalla ei välttämättä ole luottoa, että yksittäisen ihmisen teoilla on vaikutusta isossa mittakaavassa ja että lajiteltu jäte todella jatkohyödynnetään. Tällöin kierrättäminen tuntuu merkityksettömältä, ja roskat lentävät helposti sekajätteeseen, eikä kulutuksen määrää pysähdytä miettimään.

## RATKAISUN YDIN: Tuo näkyväksi ja tietoisuuteen kierrättämisen vaikutukset mahdollisimman paikallisesti.

Tuo näkyväksi, miksi kannattaa kierrättää! Kerro, minne jäte menee. Mitä paikallisemmin tietoa pystyy kertomaan, sitä läheisemmältä se asukkaasta tuntuu. Läheisyys lisää merkityksellisyyttä ja vaikutuksen tunnetta ja näin kannustaa kierrättämiseen.



### Vaikuttamisen paikka:

Jätekeräyspisteet ja ympäristö

**Motivaatio:** tunne että toimii oikein, tieto, että omilla teoilla on vaikutusta



# Ratkaisu 5: Pidä jätepisteet ja ympäristö siistinä

## ASUKKAAN ONGELMA: Epäsiistit ja epämiellyttävät jätokeräyspisteet

Pursuavat jätepisteet, pimeät ja sotkuiset keräyspisteet madaltavat jätteasioinnin kokemusta ja aiheuttavat turhautumista sekä mielihapaa, joilla voi olla vaikutusta kierrättämismotivaatioon.

**RATKAISUN YDIN: Pidä jätepisteet siistinä ja kiinnitä huomiota ympäristön viihtyvyyteen.** Suunnittele polku jättepisteelle - mitä elävöittävää ja ympäristöön sopivaa sen varrelle voi tuoda? Tulevaisuudessa digitaaliset ratkaisut voivat esimerkiksi halyyttää, kun jätteastiat ovat lähes täynnä. Mahdollista jätteiden siisti heittäminen keräykseen (esim. tarpeeksi suuret aukot jätteastioissa). Huolehdi että kävelyteiden ja puistojen varrella on tarpeeksi keräysastioita (myös rakennusvaiheessa).



### Vaikuttamisen paikka:

Jätokeräyspisteet ja ympäristö, uutta taloa rakentaessa

**Motivaatio:** Helppous valita oikein tekeminen, kun ympäristö kannustaa siisteydellä

# Ratkaisu 6: Vahvista positiivista tunnetta, kiitä ja palkitse

**ASUKKAAN ONGELMA:** Kierrättäminen ja siitä lipsuminen aiheuttaa ahdistusta ja syyllisyyttä

Kierrättämisestä lipsutaan hektisessä arjessa, ja samaan aikaan tästä koetaan syyllisyyttä sekä riittämättömyyttä.

**RATKAISUN YDIN:** Keskity vahvistamaan positiivista tunnetta kaikissa ratkaisuissa - kannusta, älä lannista! Suunnittele tapoja kiittää asukasta oikein kierrättämisestä, kannusta esim. perheen sisäisiin roskientientikisoihin, kehitä naapuruston bonusjärjestelmä, jonka avulla myös yhteisöllisyyttä voidaan lisätä. Mieti, miten lähialueen yritykset voidaan ottaa mukaan palkitsemiseen.



**Vaikuttamisen paikka:** Ratkaisut kotona, jätteen ympäristö

**Motivaatio:** tunne että toimii oikein, helppous valita oikein toimiminen, raha tai muu hyöty

# Savilahtelaisen jätehuollon visio asukkaan näkökulmasta

Kierrättäminen on vaivaton osa arkeani, jota en mieti liikaa kiireen keskellä. Tieto siitä, miten toimin eri tilanteissa ja miten toimintani vaikuttaa lähiympäristöön on selvää. Taloyhtiön ja jätehuoltoyhtiön tarjoamat palvelu sekä hyvin organisoitu lajittelutila kotona mahdollistavat helpon ja siistin kierrättämisen. Nykyisin voin kodin läheisyydessä kierrättää kaikki kodin jätteet enkä tarvitse tähän autoa. Jätepisteen ympäristö on siisti, valoisa ja viihtyisä. Kiireettömänä hetkenä saatan lähteä viemään roskaa ihan vain miellyttävän kävelyreitillä vuoksi.



A man with grey hair, wearing a bright yellow raincoat, is leaning over a metal railing, sorting through blue and white recycling bins. The bins are filled with various types of waste. In the background, there are more recycling bins and a large industrial structure, possibly a recycling plant. The scene is outdoors and appears to be raining.

## 4. ORGANISAATIOIDEN JÄTEHUOLTO

**Kenelle suunnitellaan**



# Organisaation suhtautuminen kierrättämiseen



**Mahdollisuus ja kiinnostus osallistua jätehuollon kehittämiseen kasvaa**

# Eri rooleja motivoi erilaiset ratkaisut

- Jätehuollon kokonaisuuteen kuuluu kirjo erilaisia rooleja, joita ajaa eri asiat ja siten myös toimii eri ratkaisut. **Roolit voidaan karkeasti jakaa kahteen kategoriaan.**
- **Suurin vaikuttavuus** uusien, jätehuollon ratkaisujen kehittämisessä saadaan **osallistamalla organisaatiot ja henkilöt, joilla jätehuollon organisointi kuuluu työnkuvaan** - kuitenkin ottaen huomioon toteuttavan arjen reunaehdot.

## 1. Organisoii, päättää

- Vuokranantaja
- Johtajat
- Kiinteistöpäälliköt, virastomestarit

## 2. Toteuttaa, osallistuu

- Vuokralainen
- Alihankkijat (siivoojat)
- Työntekijät
- Asiakkaat
- Toimistoassistentit

# Kenelle Savilahden jätehuollon konsepti kannattaa ensisijaisesti suunnata?



## Organisoi, päättää

- Vuokranantaja
- Johtajat
- Kiinteistöpäälliköt, virastomestarit

Jotta saavutetaan massa, on tärkeä keskittää jätehuollon ratkaisut palvelemaan ensisijaisesti organisaatioita, joilla vastuullisuus ja jätteet ovat jo agendalla, ja pyrkiä vuokranantajan vaikuttavuuden kautta tekemään savilahtelaisesta **kierrättämisen tavasta yleinen käytäntö**.



# Organisaation arki



# Tärkeimmät jätehuoltoon liittyvät kohdat arjessa

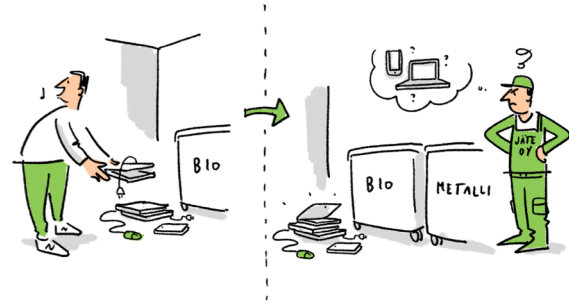


"PUHEET"

Jätteen synty



KÄYTÄNNÖN ARKI



Jätteen lajittelu ja  
organisointi

**Kierrätyksestä puhuttu viime vuosina tosi paljon, pakkausmateriaaleista käyttösopimuksiin.**

Periaatteessa kaikessa. Raaka-aineissa ja muissakin mietitty. Kaikki mikä on mahdollista, ostetaan läheltä.



"PUHEET"

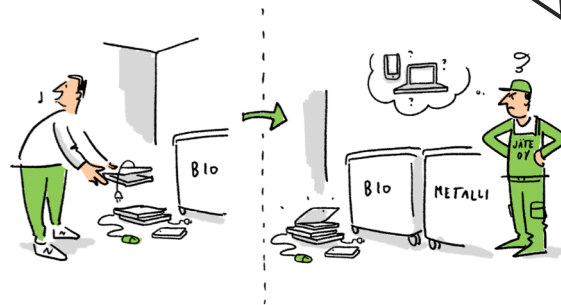
**Jätteen synty**

Jos haluttais enemmän, vaatis reiluja tiloja, isompia jätehuoneita, jossa on tilaa tehdä se kierrätys. Tila sille astialle ja kaikelle muulle.



KÄYTÄNNÖN ARKI

Yrityskulttuurista kiinni. Joillakin yrityksillä on ympäristöohjelmat ja muut tämmöiset. Siellä on tietämystä ja välittämistä enemmän. **Siellä joku henkilö jolle annettu tehtäväksi hoitaa tällainen asia. Heillä on ohjeet.**



**Jätteen lajittelu ja organisointi**

Ei kierrättämisestä kyllä jutella arjessa, ihan rehellisesti. Normalisoitunut näin. Mutta esimerkiksi tänään kun on tullut uusi työntekijä, on kysynyt, mites pahvit? **Ihmiset haluaa tietysti toimia niin kuin on asiat järjestetty.**

# Jätteen synty

Organisaatiossa on monta eri tahoa, jotka kaikki vaikuttavat jätteen syntyyn. Usein kokonaiskuvaa jätteen synnystä ja sen kehittämistä ei ole kenelläkään yhdellä ihmisellä. **Tärkeimmät vaikuttavat tekijät ovat yrityskulttuuri** (yrityksen halu kehittää ja priorisoida vastuullisuutta) **sekä käytännön mahdollisuudet toimia tavoitteiden mukaan**. Eri osastojen hankinnoilla on rooli siinä, miten paljon synnytetään uutta jätettä. Tiedonkulku vuokratilaiselta vuokranantajalle ja vastuiden jakautuminen organisaatiossa vaikuttaa siihen, miten hyvin jätemääriin pystytään varautumaan ja miten ne saadaan kierrätettyä. Käytännön olosuhteet, kuten jätteen käsittelytilat, työntekijän ajalliset resurssit asettavat reunaehdot, miten hyvin on mahdollista ehkäistä uuden jätteen syntyä.



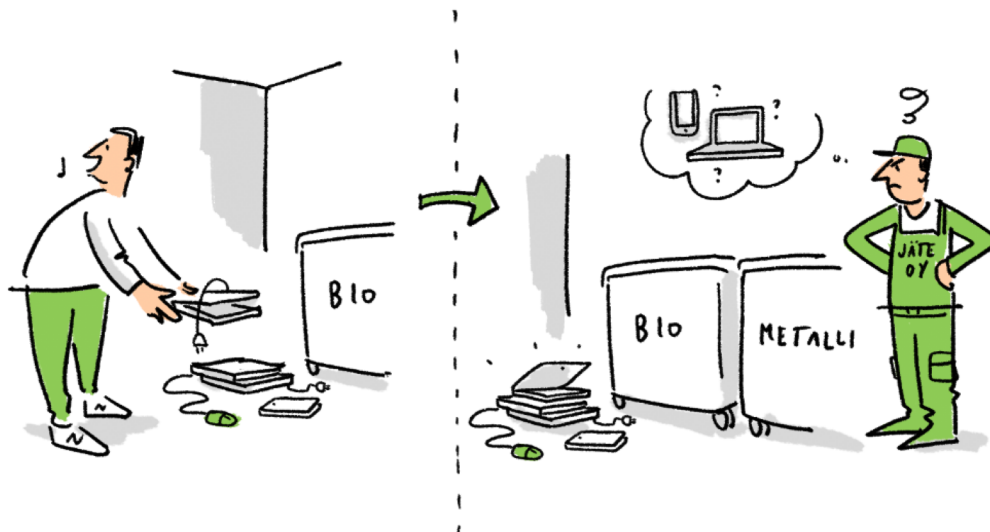
"PUHEET"



KÄYTÄNNÖN ARKI

# Jätteen lajittelu ja organisointi

**Yksilö turvautuu kiireessä helposti hätäratkaisuun selkeän toimintamallin puuttuessa.** Oman työajan ja roolin puitteissa ei usein ole mahdollista keskittyä lajitteluun, vaikka sitä tärkeänä pidetäänkin. Palaute lajittelun käytännön järjestelyistä ja toiveista ei välttämättä kulje jätehuoltoa organisoivalle taholle tai toisinpäin, mikä tekee kehitystyöstä haasteellista.



# Jätteen synty

## pullonkaulat ja arvontuoton kohdat



- Muuttotilanteet
- Henkilökunnan kasvu
- Hankinnat, kuten isot kalustemäärät, jotka eivät kelpaa jatkokäyttöön
- Suunnitelmallisuus puuttuu, jolloin resurssit muuttuvat jätteeksi



- Selkeä, nopea toimintamalli
- Palvelut, jotka ehkäisevät jätteen syntymistä, esim. huonekalujen leasing
- Muistutukset vastuullisuuden kehittämisestä hankinnassa

# Jätteen lajittelu ja organisointi

## pullonkaulat ja arvontuoton kohdat



- Epäselvää, kenelle jätehuollon kehittäminen kuuluu
- Epäsiisteys keräys- ja lajittelupisteillä ei motivoi lajittelemaan
- Ei tietoa lajittelupisteiden sijainnista
- Ei aikaa selvittää, mitä jätteelle tehdään
- Ongelmatilanteessa yhteyshenkilö epäselvä
- Tieto ei kulje vuokranantajalta vuokralaiselle tai toisinpäin (esimerkiksi sopimusmuutoksissa tai kehityskohdista)
- “Yllätykset” jätemäärissä ja lajikkeissa



- Siisti ja inhimillinen työympäristö
- Selkeä, nopea toimintamalli
- Resurssien säästö jätehuollossa
- Lajittelun vaikuttavuus selvää
- Ennakoitavuus jätemäärissä ja lajikkeissa
- Muistutukset ja aloitteet jätehuollon kehittämiseen
- Valmiit palvelut ja tieto, joka tarjoaa ratkaisuja jätehuollon kehittämiseen.

# Keskeisimmät näkemykset jätehuollon organisoinnin kehittämisestä

- **Jätehuollon kehittämistä on vaikea priorisoida**, koska organisaation ydintavoitteet ajavat edelle. Lisäksi se on osa kiinteistön muuta huoltoa.
- **Sujuva tiedonkulku ja mittarointi helpottaa kehittämistä**
- **Teknologia tehostaa**. Automatisaatio nähdään tervetulleena ratkaisuna, joka vapauttaa työaika muihin tehtäviin.
- **Yhteistyö eri toimijoiden välillä jakaa mielipiteitä**. Käytänteiden jakaminen eri toimijoiden välillä kiinnostaa tehostamisen näkökulmasta. Asukasyhteistyö kiinnostaa erityisesti silloin, jos heidät nähdään potentiaalisina asiakkaina. Yhteistyö eri toimijoiden välillä nähdään perustyon ulkopuolisena toimintana, jota täytyy fasilitoida.
- **Tasapaino ohjauksen ja yksilön vastuullistamisen välillä on tärkeä säilyttää**. Lajittelu ja kierrättäminen kuuluu kaikille, mutta selkeät toimintamallit parantavat kierrätysastetta.
- **Jätteenkäsittelytilat ovat merkittävä mahdollistaja**. Riittävät tilat tuovat joustavuutta silloin, kun kaikkia tulevaisuuden tarpeita on vaikea ennustaa.
- **Inhimilliset ja siistit työympäristöt ovat tärkeitä**. Siivoojan on pystyttävä kulkemaan sujuvasti jättepisteelle, työympäristön on oltava työntekijöille viihtyisä ja asiakkaille näkyvien tilojen siistit.



**Ratkaisun elementit:  
vaikuttamisen paikat ja  
motivaattorit**

# Jätehuollon vaikuttamisen paikat

## Pysyvät rakenteet ja järjestelmä

- Työntekijöiden ja organisaatioiden välinen tiedonkulku
- Jätehuoneiden ja -säiliöiden koko
- Jäteastioiden opasteet
- Vuokranantajan rooli



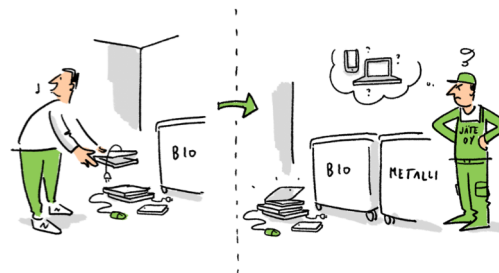
"PUHEET"



KÄYTÄNNÖN ARKI

## Muutoksen hetket

- Muuttotilanteet
- Henkilökunnanmäärän kasvu
- Uuden työntekijän aloitus



# Mikä yrityksiä ja työntekijöitä **motivoi** kehittämään lajittelua ja kierrätystä?

## Päätätjä, organisoija

- Maine ja mielikuva (asiakkaille näkyvät asiat merkitsevät)
- Kehittämisen linkittäminen organisaation ydintoimintaan ja -tavoitteisiin
- Tehokkuus resurssien käytössä
- Mittaus - näkyväksi tekeminen
- Ennustettavuus suunnittelussa
- Alueellinen siisteys
- Uuden liiketoiminnan synnyttäminen

## Toteuttaja, osallistuja

- Siisti työympäristö
- Nopeasti ymmärrettävä, selkeä toimintamalli (kehen ottaa yhteyttä ongelmatilanteissa, minne jätekuuluu, kuka vastaa)
- Mandaatti toimia
- Ylpeys oman työpaikan vastuullisuudesta
- Kiitos mallikkaasta toiminnasta
- Paikallisuus - jätteiden vaikutus paikalliseen luontoon

# Organisaatioiden jätehuollon ratkaisut ja visio

# Keskeisimmät ratkaistavat asiat



- Selkeä toimintamalli ja omistajuus puuttuu
- Oman toiminnan ja organisaation vaikutukset eivät ole näkyviä
- Mittaroinnin teknologinen toteutus ei ole saatavilla
- Mahdollisimman tehokas jätteenkeräys
- Yhteistyömallit organisaatioiden välillä puuttuvat
- Jätteiden hyödyntäminen raaka-aineena on työlästä



# Ratkaisu 1: Helpota selkeiden toimintamallien luomista

**ORGANISAATION ONGELMA:** Selkeän toimintamallin ja omistajuuden puuttuminen nostaa kynnystä kierrättää ja kehittää. Lajittelu kuuluu kaikille, mutta ei kenellekään. Jätehuolto kokonaisuudessaan jakautuu monen toimijan ja roolin välille, mikä luo haasteita tiedonkulkuun ja selkeiden toimintamallien luomiseen. Tietoa kierrättämisestä on, mutta se on hajanaista ja ei saavuta työntekijöitä. Tieto myös kumuloituu yksittäisille ihmisille ja ei leviä esim. vuokranantajilta vuokralaisille tai vanhalta uudelle työntekijälle.

**RATKAISUN YDIN:** Helpota selkeiden toimintamallien luomista tarjoamalla jäteoppaita ja -opasteita, jotka kannustavat kirkastamaan viestintää ja roolituksia, esim. kuka päättää mistäkin, kehen otetaan yhteyttä ongelmatilanteissa tai kehitysehdotuksissa, mitä jakeita kerätään ja mistä lisätietoa löytyy. Selkeät toimintamallit nopeuttavat ja takaavat puhtaammat jakeet ja korkeamman kierrätysasteen.



## Vaikuttamisen paikka:

Uuden työntekijän aloitus, työntekijöiden ja organisaatioiden välinen tiedonkulku, jäteastioiden opasteet, muuttotilanteet.

## Motivaatio:

Tehokkuus resurssien käytössä (ajansäästö), selkeä toimintamalli, mandaatti toimia.

# Ratkaisu 2: Tee yksilön ja organisaation toiminnan vaikutukset näkyväksi

## ORGANISAATION ONGELMA:

Kokonaiskuvaa oman toiminnan vaikutuksista ei ole kenellekään, koska jätehuolto ja kierrättämistä toteuttaa monen toimijan ketju. **Kokonaiskuvan ja vaikuttavuuden ymmärtämisen puuttuminen voi lannistaa toimeen ryhtymistä niin organisaation kehitystyössä kuin yksilönä lajittelupisteellä.**

**RATKAISUN YDIN:** Mahdollista oman toiminnan ja organisaation vaikutusten näkyväksi tekeminen – kokoa, kiteytä ja tarjoa helposti ymmärrettävää tietoa logistiikkaketjusta ja yksilöiden toiminnan vaikutuksista ketjussa. Läpinäkyvä tieto omasta roolista isossa kuvassa nostaa tiedostamisen tasoa ja helpottaa tavoitteiden asettamista. Omien vaikutusten näkeminen erityisesti paikallisella tasolla motivoi toimimaan.



## Vaikuttamisen paikka:

Jäteastioiden opasteet, työntekijän ja organisaatioiden välinen tiedonkulku, jäteastioiden opasteet

## Motivaatio:

Maine ja mielikuva, tehokkuus resurssien käytössä, ylpeys oman työpaikan vastuullisuudesta, jätteiden vaikutus paikalliseen luontoon

# Ratkaisu 3. Tue mittaroinnin teknologisen toteutuksen kehittämistä

## ORGANISAATIO ONGELMA:

**Kierrättämisen ja lajittelun tilan seuranta on haasteellista**, koska mittarointia tehdään edelleen verrattain vähän. Mittarointi helpottaa jätehuollon kehittämistä. Kun tiedetään lähtötaso, on helpompi asettaa tavoitteita. Mittarointi helpottaa myös vaikuttavuuden näkyväksi tekemistä ja oman toiminnan seurausten ymmärtämistä.

**RATKAISUN YDIN: Auta jätehuoltoyhtiötä ja muita toimijoita tuomaan yrityksille mittarointiratkaisuja.** Kokoa tietoa olemassa olevista teknologisista ratkaisuista ja kannusta asiaan liittyviä kokeiluja.



## Motivaatio:

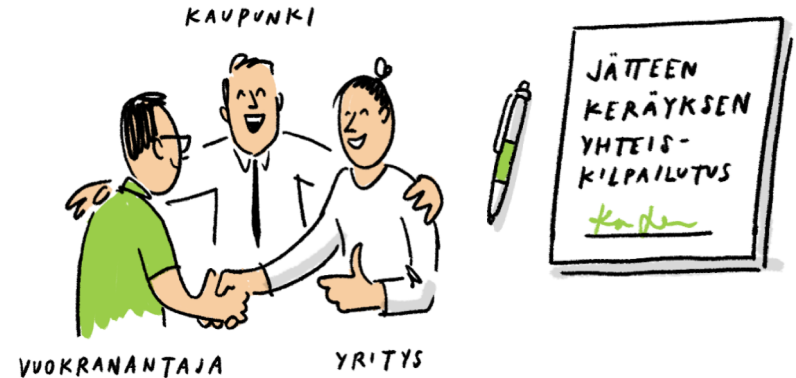
ennustettavuus suunnittelussa



# Ratkaisu 4. Kartoita ja fasilitoi yhteisratkaisuja

**ORGANISAATION ONGELMA:** Miten organisoida jätehuolto mahdollisimman tehokkaasti? Jätehuollon yhteisratkaisut kiinnostavat resurssien tehostamisen näkökulmasta, mutta kokonaisnäkymää ei ole niiden kehittämiseen. Mallit puuttuvat ja yhteistyö ei synny itsestään. Lisäksi ratkaisut vaativat räätälöintiä. Yhteisratkaisujen täytyy olla kaikille toimivia, joka tarkoittaa patenttiratkaisujen sijaan rakennuskohtaista soveltamista. Esim. yhteiset syväkeräysastiat eivät kaikissa tapauksissa ole mahdollisia.

**RATKAISUN YDIN:** Kartoita yhteisratkaisujen mahdollisuudet. Toimi fasilitaattorina yritysten, organisaatioiden ja asukkaiden välillä. Tunnista ja linkitä oikeat yritykset ja henkilöt keskenään. Opasta ja anna tietoa tuleville vuokranantajille, jotta he voivat halutessaan organisoida jätteenhuollon yhdessä pistemäisten ratkaisujen sijaan.



## Vaikuttamisen paikka:

Vuokranantajan rooli, jätehuoneiden ja -säiliöiden koko, organisaatioiden välinen tiedonkulku

## Motivaatio:

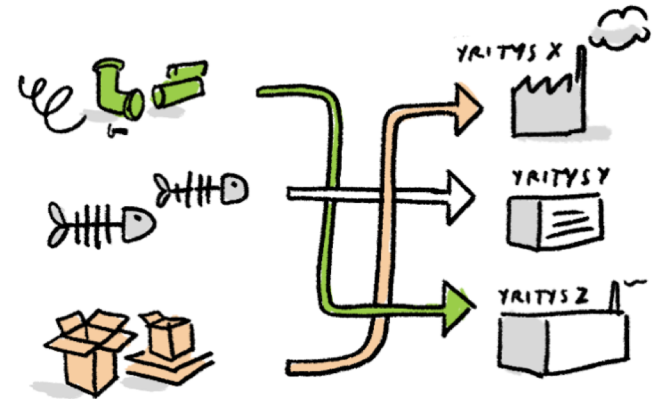
Tehokkuus resurssien käytössä, alueellinen siisteys, jätteiden vaikutus paikalliseen luontoon, maine ja mielikuva

# Ratkaisu 5. Edistä raaka-ainevirtojen kohtaamista

**ORGANISAATION ONGELMA:** Syntyy suuria määriä jätteitä, jotka eivät kelpaa kiertoon. Kiertoon kelpaamaton jäte laskee investoinnin arvoa ja jätteiden käsittely vie myös resursseja. Kiertotalouden ratkaisujen yleistyessä tulevaisuudessa yritykset voivat yhä tehokkaammin käyttää jätevirtoja raaka-aineena uudelle tuotannolle. Jätevirtojen pitää kuitenkin olla löydettävissä, jotta ratkaisuja voidaan kehittää. Jätteiden hyödyntäminen raaka-aineina helpottaa myös ymmärtämään kierrättämisen vaikuttavuutta.

**RATKAISUN YDIN:** Jätteiden hyödyntäminen raaka-aineena – tue paikallisia toimijoita tunnistamaan jätevirtojen tuottajia ja käyttäjiä ja niiden kohtaamista. Edistä asiaan liittyviä kokeiluja.

Jotta ratkaisuja voidaan skaalata tuotantoon, pitää ensin kokeilla jätejakeiden hyödyntämistä. Kokeiluja voi aloittaa myös pienellä skaalalla hyödyntäen alueen vahvaa tutkimus- ja kehitysosaamista.



**Motivaatio:** Tehokkuus resurssien käytössä, uuden liiketoiminnan luominen.

# Savilahtelaisen jätehuollon visio organisaation näkökulmasta

Saamme organisaatiomme jätemäärät tietoon tarkasti jäteyhtiön mittaroinnin avulla, minkä pohjalta asetamme tavoitteet ja teemme suunnitelmat kierrätysasteen parantamiseksi. Olemme saaneet kierrätysastetta nostettua, minkä kerromme ylpeänä asiakkaille ja työntekijöille. Jätehuoltoa on kehitetty yhdessä lähialueen yritysten kanssa. Yhteiskilpailutuksen ansiosta olemme saaneet lisää jakeita keräykseen. Kaupunki on antanut meille työkaluja, minkä avulla olemme saaneet toimintamalliamme kirkastettua. Nykyisin kaikille työntekijöille on selvää, miten kierrättäminen tapahtuu ja mitkä sen vaikutukset ovat. Ongelmatilanteissa saamme hyvin palautetta kehittämisen tueksi.



The image shows three pallets filled with flattened cardboard boxes and other paper waste, stacked against a grey brick wall. The pallets are made of blue and green wood. The foreground features a dark blue surface with yellow diagonal stripes. A black banner with white text is overlaid on the center of the image. The text reads: 

# KOKONAISKUVA JA JATKOSUOSITUKSET

# Visio Savilahden jätehuollon tulevaisuudesta

Savilahden tulevaisuuden jätehuolto perustuu oman roolin tuntemiseen jätehuoltoprosessissa, selkeisiin toimintamalleihin ja yhteistyöhön. Asukkaille kierrätys on vaivaton osa arkea ja kukin tietää miten toimia. Jätehuoltoon luotetaan, koska sen toiminta on läpinäkyvää. Isot vuokrantajat mahdollistavat organisaatioille yhteistyön ja jätehuollon kehittäminen tapahtuu dataan perustuen. Kaupunki toimii fasilitaattorina, kartoittaa eri toimijat ja tuo ne yhteen.



# Ratkaisujen peilaus mittareihin ja tavoitteisiin

## Asiakaskokemuksen tavoitteet 2030

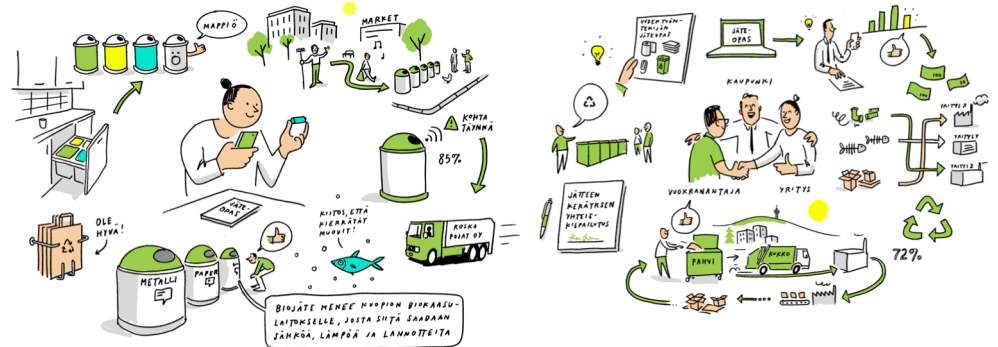
- Helppous ja vaivattomuus → Mittari: CES Customer Effort Score (sis. mm. jättepisteiden saavutettavuus, logistiikan sujuvuus, kotien jäteratkaisut)
- X% alueen asukkaista ja organisaatioista kierrättää

## Liiketoiminnalliset tavoitteet 2030

- Jätteen kierrätysaste: puhtaammat jakeet, sekajätteen vähentäminen
- Ratkaisun fiksu toteutettavuus & kustannustehokkuus
- Riittävä keräyskapasiteetti & logistiikan tehokkuus

## Muut tavoitteet 2030

- Roskat eivät päädy luontoon, Savilahden virkistysalueiden turvaaminen.
- Kiinnostava, kannustava, Savilahtelainen jätehuollon tapa



Kuvatuilla ratkaisuilla vaikutetaan erityisesti asiakaskokemuksen tavoitteisiin. **Ratkaisuilla pyritään ensisijaisesti kierrättämisen helppouteen ja vaivattomuuteen sekä kierrätysasteen kasvattamiseen.** Liiketoiminnalliset tavoitteet on pohdittava kunkin tarkemman ratkaisun äärellä erikseen.

# Mahdollisia kokeiltavia ratkaisuja **asukkaille**

## Ennen rakentamista

- Keräyslaatikko Mappi Ö (laatikko jonne voi laittaa ne jätteet, joiden kierrättämisestä on epävarma): Mitä jätteitä ihmiset tuovat? Minkä kierrättämisestä ei tiedetä? Mihin tarvitaan lisätukea?
- Toimivat viestisisällöt, -ajat ja paikat opastamisessa ja vaikuttavuuden näkyväksi tuomisessa, esim värikoodatut ohjetarrat kodin jättepisteisiin ja pihan pisteille.
- Maankäytön teknisessä liitteessä rakennuttajalle velvoite huomioida X määrä jäteastioita kodin jättekeräyspisteessä
- Alueluovutuskilpailun yhtenä vaatimuksena rakennuttajalta tuotekehitysratkaisuja, jolla asukas saa jättepistettään kotona muokattua jättemääriensä mukaisesti.

## Valmistunut rakennus/asuinalue

- Kausittaiset ja kiertävät “pop-up”-keräykset vaaralliselle jätteelle kodin läheisyydessä, esim SER-jätteelle.
- Muuttajan opas jättekeräykseen
- Siisti ja miellyttävä matka jättepisteelle suunnitellaan yhdessä asukkaiden kanssa

# Mahdollisia kokeiltavia ratkaisuja organisaatioille

## Ennen rakentamista

- Muokkautuva jäteopas yrityksille: miten yritykset ottavat käyttöönsä opaspohjia?
- Yhteistyömallien kartoitus ja testaus. Esimerkiksi minkälainen yhteiskilpailutuksen malli tulisi olla? Mitkä ovat tulevien toimijoiden intressit? Ketkä ovat oikeat yhteyshenkilöt?
- Vaikutusten näkyväksi tuominen jätekeräyspisteiden opasteissa: minkälaiset kuvaukset huomataan ja kannustavat toimimaan? Ovatko jätekeräyspisteet opasteilla oikea kanava viestiä?
- Jätteen mittauskokeilu jätehuoltoyhtiön kanssa. Miten infrastruktuurin pitäisi toimia seurannan tukena?

## Valmistunut rakennus/asuinalue

- Savilahdessa toimiva organisaatio käyttää paikallista jätettä raaka-aineena. Järjestetään kokeilu tutkimus- ja koulutuslaitoksen kanssa. Miten saadaan synnytettyä luottamusta raaka-ainetietojen avaamiseen muillekin toimijoille?
- Alueella toimivien organisaatioiden yhteistyön kehittäminen.



# Kuka edistää ratkaisuja seuraavaksi

Asukasratkaisut	Kuka edistää
1. Mahdollista monipuolinen jätekeräys vaikuttamalla taloyhtiöön ja rakennuttajaan	Kaupunki: jätehuoltoviranomainen
2. Edistä uudenlaisia jätekeräysratkaisuja kotiin	SmaRa, Savillahti-projekti
3. Tarjoa tietoa oikea-aikaisesti eri kanavissa	Alkuun KierRe, Savilahden projekti? (Jätekukko jatkoissa)
4. Tuo kierrättämisen vaikutukset näkyväksi mahdollisimman paikallisesti	Kuopion ratkaisut
5. Pidä jättepisteet ja ympäristö siistinä	Jätekukko ja kaupunki (oikea työryhmä mukaan)
6. Vahvista positiivista tunnetta, kiitä ja palkitse	Jätekukko

Organisaatoratkaisut	Kuka edistää
1. Helpota selkeiden toimintamallien luomista	Savilahden viestintä"rinki" ja eri yhteistyötä luovat ryhmät kaupungilla
2. Tee yksilön ja organisaation toiminnan vaikutukset näkyväksi	Savilahden viestintä"rinki" ja eri yhteistyötä luovat ryhmät kaupungilla
3. Tue mittaroinnin teknologisen toteutuksen kehittämistä	SmaRa
4. Kartoita ja fasilitoi yhteisratkaisuja	Yhteistyötä fasilitoivat tahot kaupungilla/hankkeet
5. Edistä raaka-ainevirtojen kohtaamista	Kaupunki (KierRe tukena)

# Roolit käytäntöön viemiseksi

## **Kaupunki**

- Yhteistyön fasilitoija ja kartoittaja
- Viestin kokoaja ja levittäjä
- Ohjaaminen kaavoituksen ja kilpailujen kautta

## **Jättekukko (tai muu jätehuolto-yhtiö yritysten kohdalla)**

- Jätekeräyksen ohjeistus
- Monipuolisen jätteenkeräyksen mahdollistaminen
- Mittaroinnin kehittäminen

## **Smara**

- Viedä kokeilut ja niistä kertyvä tieto Savilahti-projektin, kaupungin ja alueen tulevien toimijoiden tietoon

## **KierRe**

- Vaikuttavuuden edistäminen (jätteet raaka-aineen kokeilu, vaikuttavuustiedon kokoaminen)

## **Savilahti-projekti**

- Tiedon kokoaminen Savilahti-ohjeeseen ja ehtojen sisällyttäminen kilpailutuksiin.
- Viestin levittäjä
- Fasilitoija

## **Yhteistyöhön liittyvät hankkeet**

### **Savilahdessa/kaupungilla:**

- Yhteistyömallien kartoittamisen ja fasilitoinnin tukeminen

## **Viestintään liittyvät hankkeet ja työryhmät**

### **Savilahdessa/kaupungilla:**

- Viestinnän kokeilujen tukeminen

# Ratkaisujen priorisointi aikajajalla

Uudet roolit ja toimintatavat

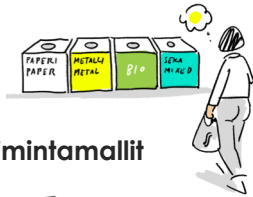
Yhteistyön  
fasilitointi

KAUPUNKI

Yhteistyön roolit: VUOKRANANTAJA, YRITYS

Kiitokset ja kannustimet

KIITOS, ETTÄ RIERRÄTÄT MUOVI!



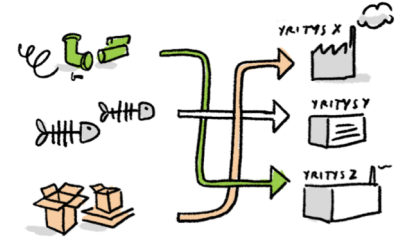
Selkeät toimintamallit

Oikeisiin tahoihin vaikuttaminen

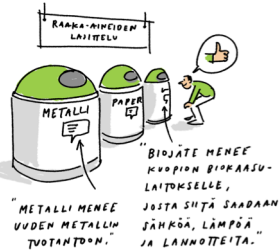


Oman toiminnan vaikutusten näyttäminen

Jätteistä raaka-aineiksi



Läpinäkyvää paikallista tietoa



Helppoa ja miellyttävää

Mittarointia



Konkreetitset toimet

HETI

POHJUSTUSTA

TULEVAISUUDESSA

# Seuraavat askeleet

**Fokusoi liikkeelle lähdössä** - keskity kohderyhmiin, joiden kautta vaikutus leviää massaan. Aloita järjestämällä kokeiluja isojen yritysten, vuokranantajien, jätehuoltoyhtiön ja taloyhtiön kanssa.

**Edistä viestintää** - Viestintä on oleellisessa roolissa kaikissa ratkaisuissa. Kokoa tietoa, kokeile eri viestejä ja kanavia ja opi niistä lisää. Pyri kehitystyön tueksi ymmärtämään, MIKSI jokin viestintäratkaisu toimii tai ei toimi käyttäjien kannalta. Ajoitus, kanava ja yksityiskohdat viestisisällöissä voivat olla hyvinkin merkityksellisiä uusien ratkaisujen toimivuudelle ja käyttöönotolle.

**Fasilitoi ja kartoita** - Kartoita potentiaaliset kokeiluorganisaatiot ja kerää yhteistietopankkia asukkaiden osallistamiseen. Älä oletta, että kaikki haluavat aktivoitua jätehuoltonsa ja kierrätyksensä kehittämisessä. Mene käyttäjien luokse.

